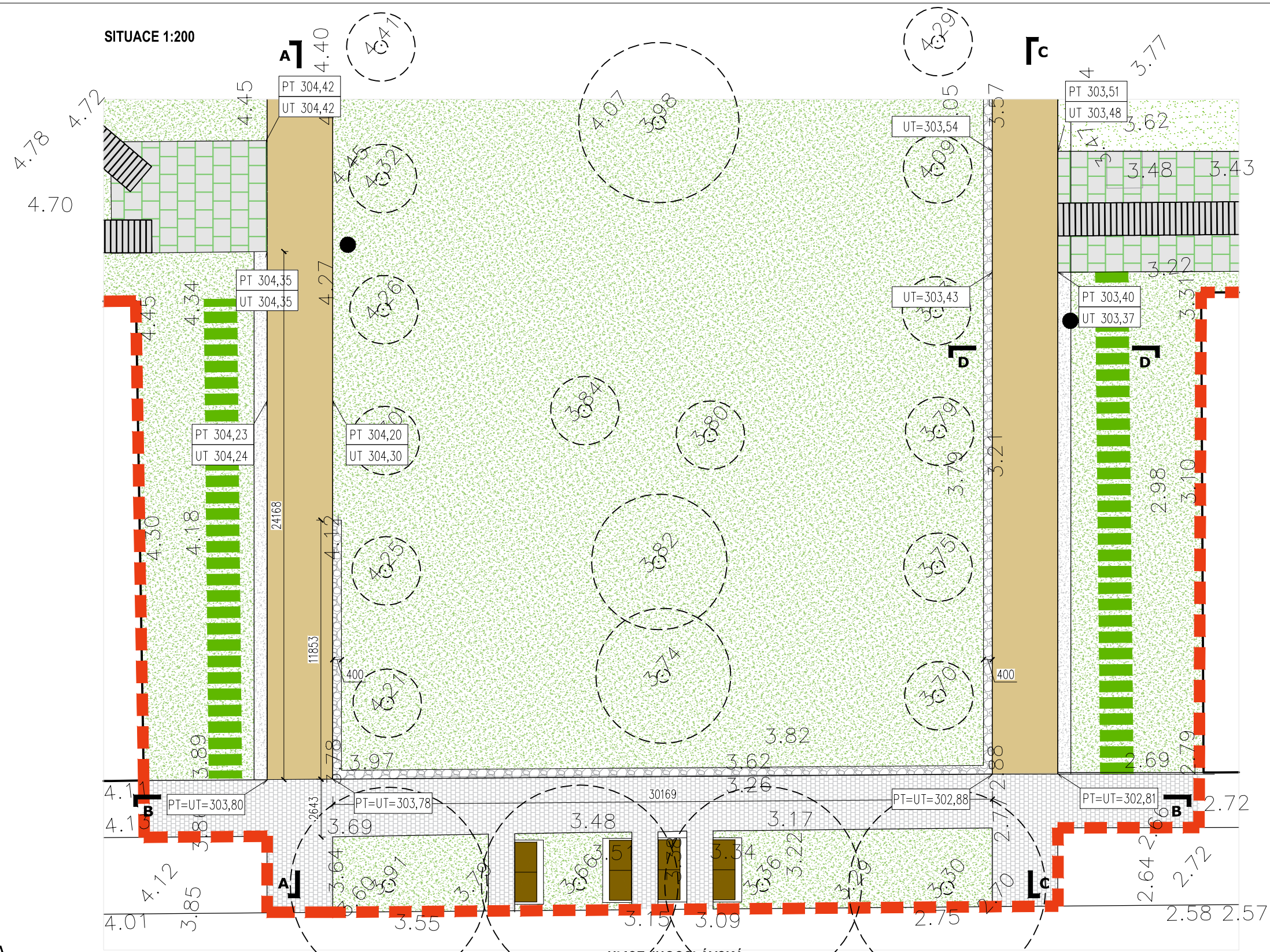
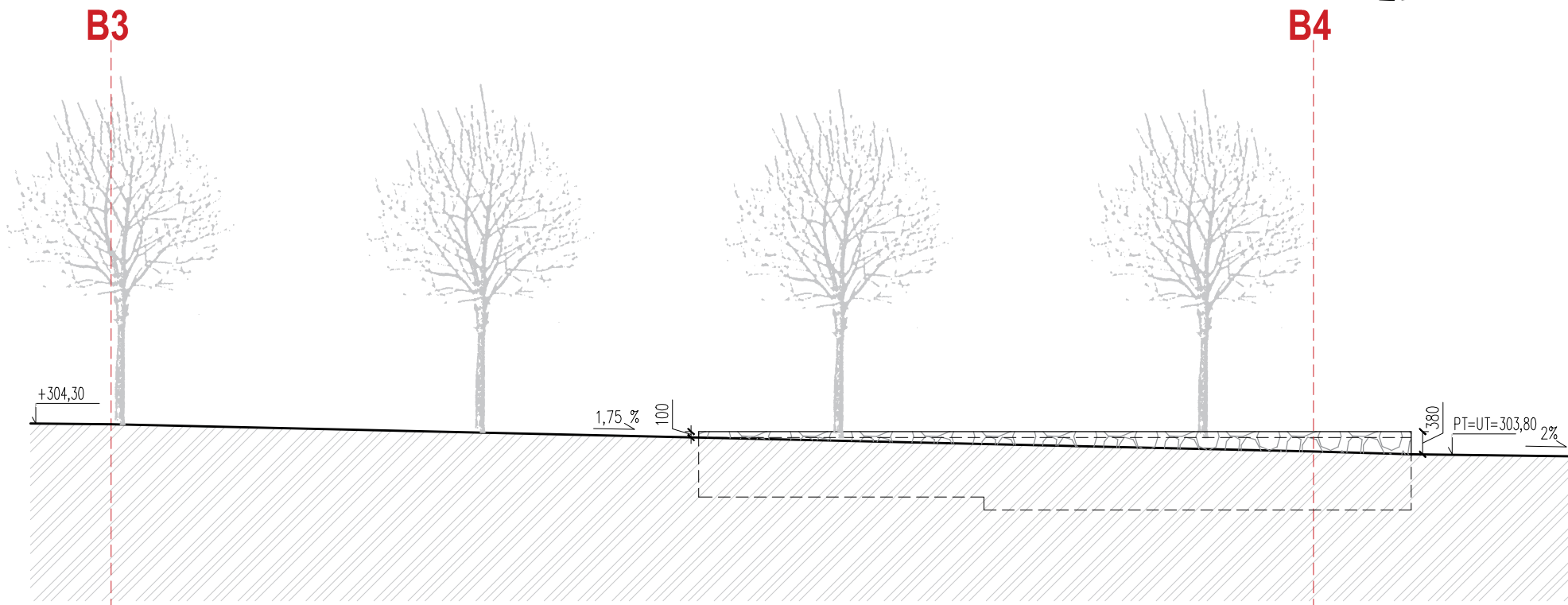


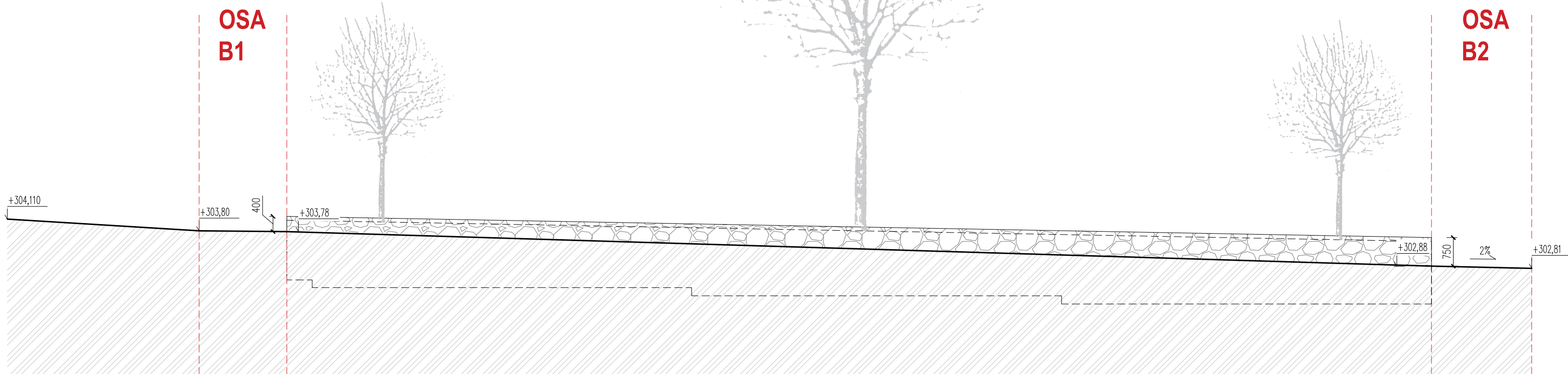
SITUACE 1:200



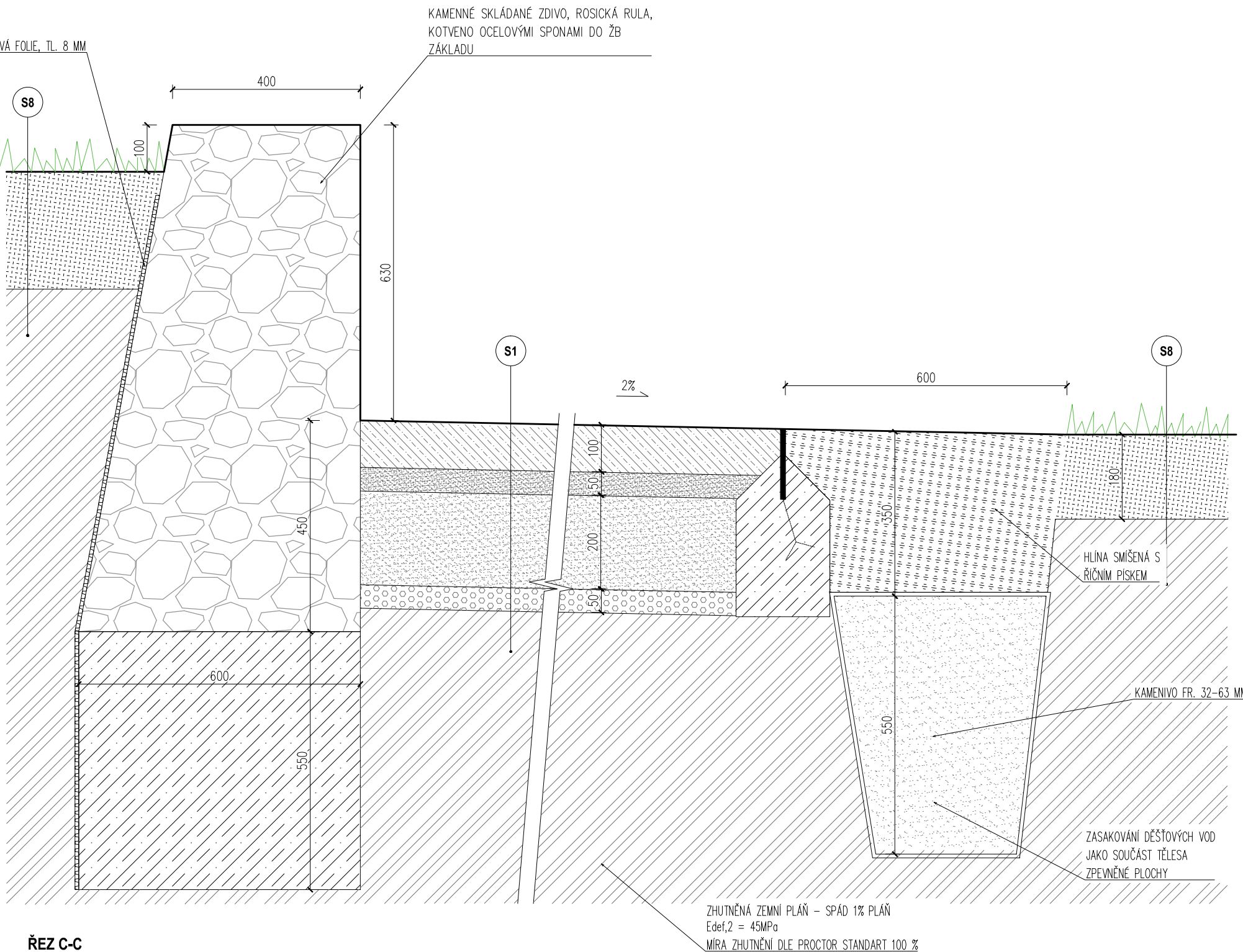
ŘEZ A-A
1:100



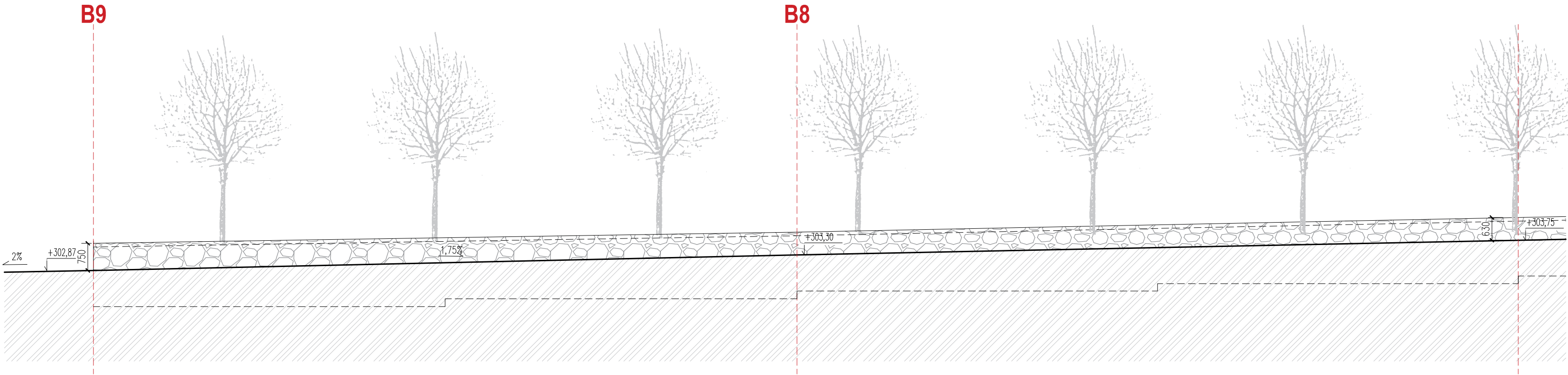
ŘEZ B-B



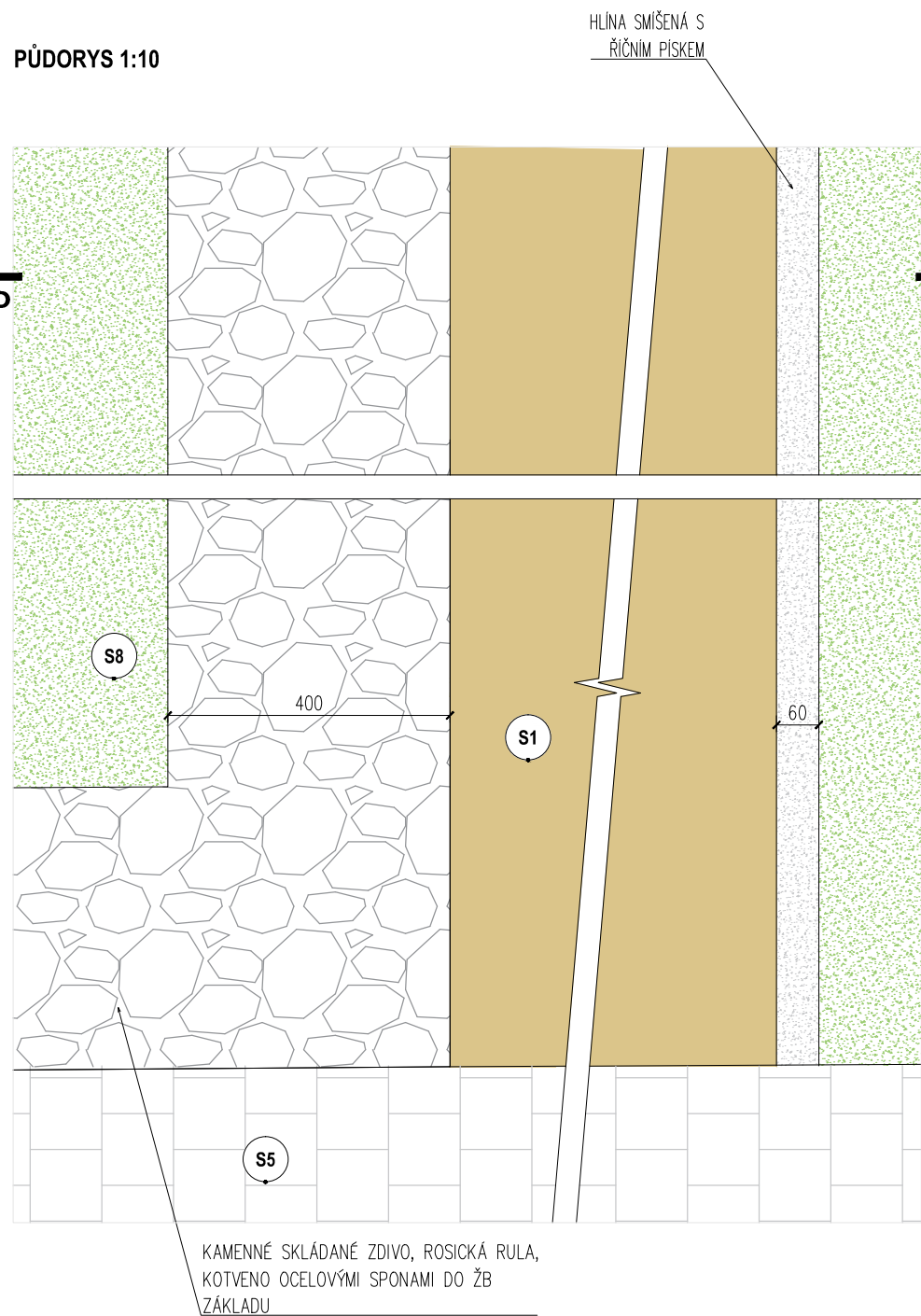
ŘEZ D-D, DETAIL 1:10



ŘEZ C-C



PŮDORYS 1:10



LEGENDA MATERIÁLŮ:

- SKLÁDANÉ ZDIVO - ROSICKÁ RULA
- MINERÁLNÍ BETON, TZV. MLAT
- KAMENIVO FRAKCE 4-8 MM
- KAMENIVO FRAKCE 16-32 MM
- ŠTĚRKOPÍSEK
- BETONOVÁ DLÁŽBA (200x200x80 MM)
- KAMENNÁ DRŤ
- MECHANICKY ZPEVNĚNÉ KAMENIVO
- ŠTĚRKODRŤ FRAKCE 0-63 MM
- TRÁVNÍK
- ORNICE
- BETONOVÉ LOŽE C12/15
- HLÍNA SMÍŠENÁ S ŘÍČNÍM PÍSKEM
- STÁVAJÍCÍ ZEMINA
- NOPOVÁ FOLIE, TL. 8 MM
- HRANICE ŘEŠENÉHO ÚZEMÍ

CELKOVÁ DĚLKA ŽIDKY= 103,52 m

POZNÁMKA: SKLADBY JEDNOTLIVÝCH KONSTRUKCÍ VIZ VÝKRES Č. 21 "SKLADBY KONSTRUKCÍ"

POZNÁMKA: DETAILY KONSTRUKCÍ VIZ VÝKRES Č.17 "DETAILY KONSTRUKCÍ"

autor: Ing. Eva Wagnerová, Ing. arch. Petr Todorov, Ing. arch. Michal Říčný

vypracoval: Ing. arch. Nina Kákošová

spolupráce: Ing. arch. Nina Kákošová, Bc. Johana Krejčí

lokalita: Znojmo

zadavatel: město Znojmo, Obroková 1/12, 669 22, Znojmo

název: REKONSTRUKCE LOKALITY KOLONKA, ZNOJMO

SO 01 CESTY- KAMENNÁ ŽÍDKA

stupeň: DOKUMENTACE PRO PROVEDENÍ STAVBY

datum: 04 / 2021

měřítko 1:200, 1:100, 1:10

příl. č. 04

paré